



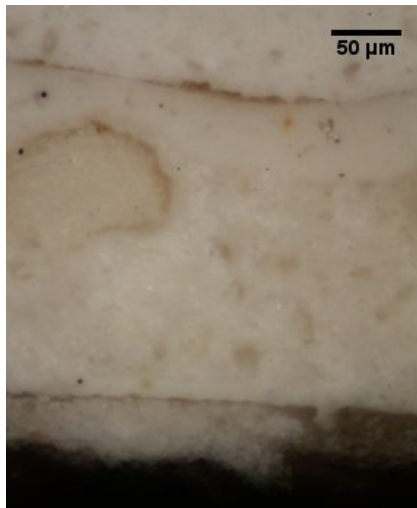
CSC

Conservation Science Consulting Sàrl

La science au service des monuments et des sites
Wissenschaft im Dienst historischer Bauten und Anlagen
Science for monuments and sites

A. 0325.01 – 4.3.2014

BS – BASEL, BRUDERHOLZSCHULHAUS ANALYSE VON MATERIALPROBEN



Zusammenfassung:

Schicht 1 ist eine nur wenig gebundene Grundierungsschicht aus Gips und Calcit. Die darüber folgende, eigentliche Anstrichschicht ist viel stärker gebunden und enthält neben wenig Gips und Calcit vermutlich Lithopone als Weisspigment. Die weisse Farbe ist nur geringfügig mit bunten Farbpigmenten abgetönt.

Beim Bindemittel in beiden Schichten handelt es sich am ehesten um Öl, welches unter den überdeckenden Malschichten dunkel geworden ist, so dass die unterste Schicht heute makroskopisch gelb erscheint.